

Eine gute Kombination.

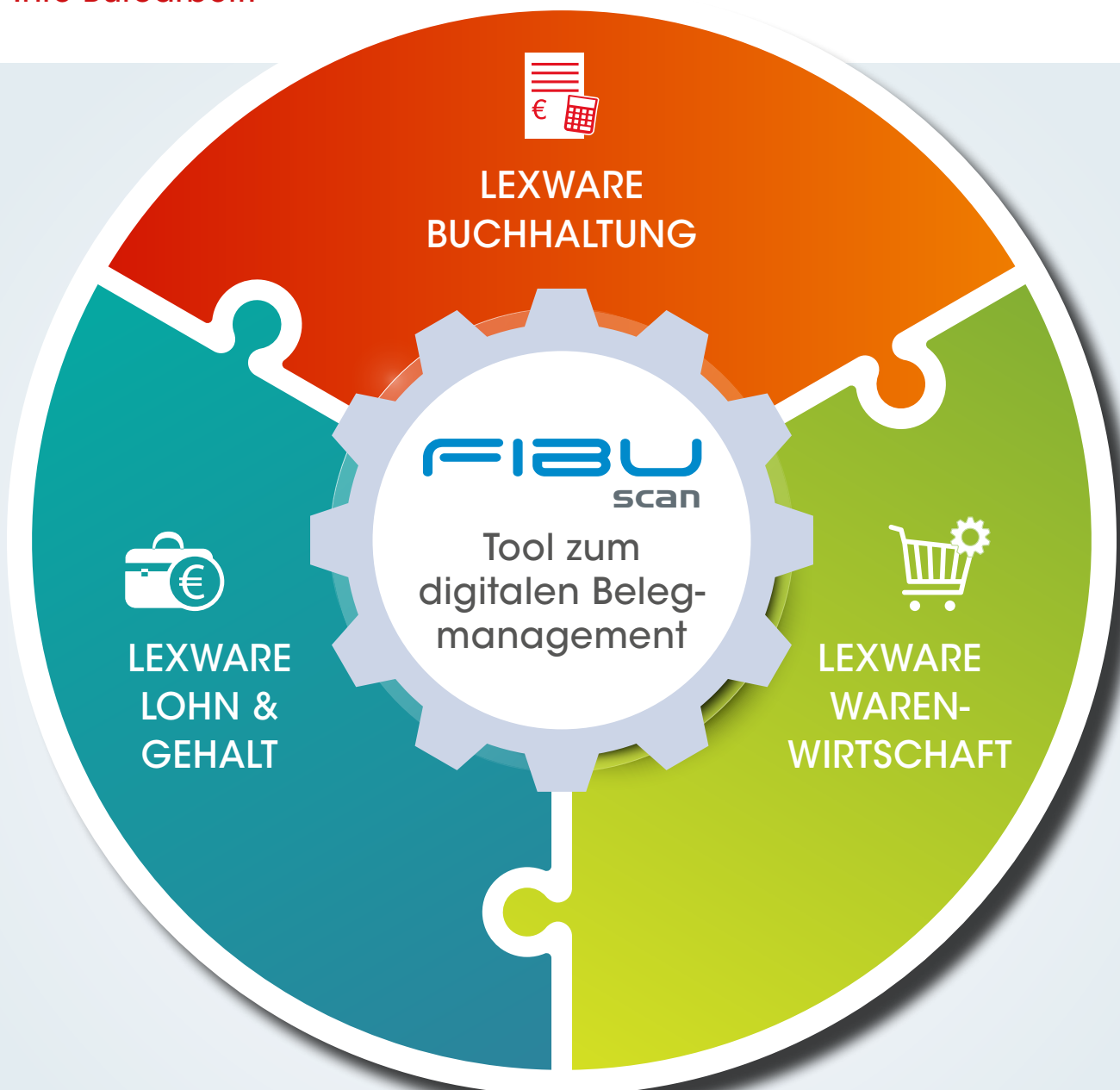


LEXWARE

FIBU data
Softwareentwicklung

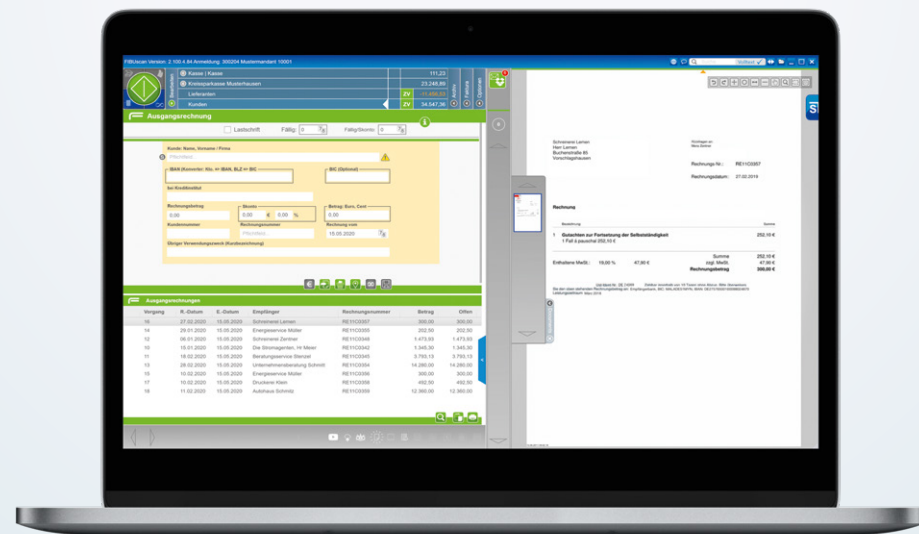
Eins für Alle(s)

Die optimale Komplettlösung
für Ihre Büroarbeit!



Eine gute Kombination.

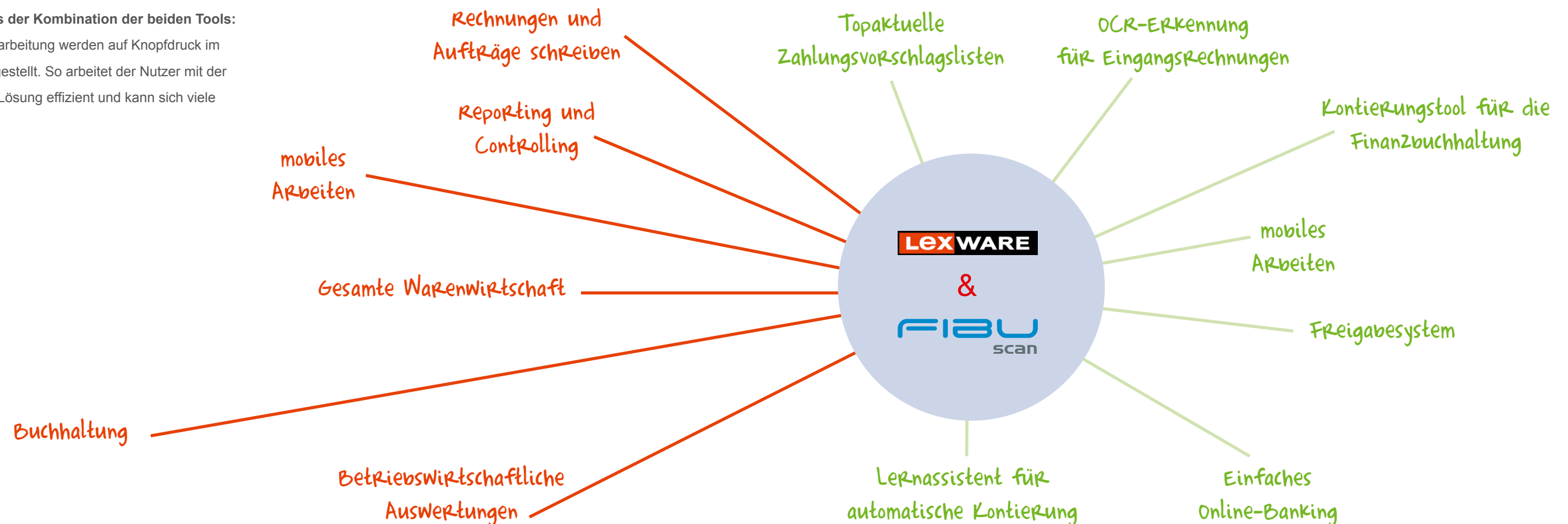
Auftragsbearbeitung, Warenwirtschaft, Buchhaltung in LEXWARE und
digitales Belegmanagement in FIBUscan



Einen **tagesaktuellen Überblick über Außenstände und Verbindlichkeiten** wird in **FIBUscan** dargestellt – und das vollständig integriert in der Kundenhistorie in LEXWARE!

Der besondere Vorteil aus der Kombination der beiden Tools:

Alle Belege der Auftragsbearbeitung werden auf Knopfdruck im Buchhaltungsmodul bereitgestellt. So arbeitet der Nutzer mit der kaufmännischen Software-Lösung effizient und kann sich viele Arbeitsschritte sparen.



Eins für Alle(s)

So einfach funktioniert die Zusammenarbeit zwischen
LEXWARE & FIBUscan

Eingangsrechnung

Rechnung Nr.: RG12345678

Bauunternehmen Schmitz GmbH

Rechnung Nr.: RG12345678

Summe ohne MwSt: 72.800,00 €

MwSt. 19%: 13.832,00 €

Gesamtbetrag: 86.632,00 €

Zahlungsvorschlagsliste

- Der Nutzer erstellt beim Scannen der Eingangsrechnung eine Freigabe und sendet diese an einen oder mehrere Nutzer zur Freigabe

Kreissparkasse Mayen

Rechnung Nr.: 111-07-18557

Summe ohne MwSt: 72.800,00 €

MwSt. 19%: 13.832,00 €

Gesamtbetrag: 86.632,00 €

Online-Banking-Tool

- Zuvor im Webclient freigegebene Rechnungen können direkt mit dem in FIBUscan integrierten Online-Banking-Tool bezahlt werden
- Nach dem Zahlvorgang wird die Rechnung in FIBUscan als bezahlt markiert und auf „erledigt“ gesetzt



Ausgangsrechnung

Rechnung Nr.: 111-07-18557

Summe ohne MwSt: 72.800,00 €

MwSt. 19%: 13.832,00 €

Gesamtbetrag: 86.632,00 €

Datenaustausch

- Bidirektionale Personenkonten, Abgleich pro Belegkreis
- Import der in LEXWARE erstellten Ausgangsrechnungen
- Import von mehreren Erlöskonten pro Rechnung
- Import von Kostenstellen

Kontierungstool mit Lernassistent

- Lernassistent für automatische Buchung
- Direkte Exportschnittstelle in Buchungsstapel in LEXWARE
- Belegübertrag nach LEXWARE

Individuelle Anpassungen sind möglich!

Lexware und FIBUscan

FIBUscan erweitert Lexware pro und premium um folgende Punkte:

Digitale Rechnungsbearbeitung und DMS inkl. OCR-Analyse so einfach wie noch nie

- ✓ Rechnungsbearbeitung und Zahllauf vom Sachbearbeiter *ohne buchhalterische Kenntnisse*
- ✓ Kontoauszugsbearbeitung vom Sachbearbeiter *ohne buchhalterische Kenntnisse* durch Einsatz des Kontoauszugsmanagers von FIBUscan
- ✓ digitale Kassenführung vom Sachbearbeiter *ohne buchhalterische Kenntnisse*
- ✓ perfekte Vorbereitung für den Lexware-Buchhalter / Steuerberater

... die optimale Ergänzung

Buchhaltung über Lexware so komfortabel wie noch nie

- ✓ Stammdatenabgleich von Personendaten und Kontenrahmen vollautomatisch
- ✓ Anlegen von Steuerschlüsseln und Buchungssystematik analog DATEV möglich
- ✓ Kontoauszugsbearbeitung des Sachbearbeiters ohne weiteren Buchhaltungsaufwand übertragen inkl. OP-Ausgleichsfunktion
- ✓ Rechnungsverbuchung: Buchhalter ergänzt nur noch Steuerschlüssel, Sachkonto und Buchungstext soweit Lernassistent noch nicht vollständig kontiert hat
- ✓ **Übertragung aller buchhaltungsrelevanten Daten nach Lexware**
- ✓ **Buchungssatz inkl. Belegbild**



Alle Vorteile im Überblick

- ✓ Buchhaltung, Auftragsbearbeitung, Warenwirtschaft sowie Lohn- und Gehaltsabrechnung in einer Software
- ✓ Alle Geschäftszahlen jederzeit im Überblick
- ✓ GoBD-konforme Buchhaltung
- ✓ Sekundengenaue Zahlungsvorschlagsliste
- ✓ Einfaches Online-Banking
- ✓ Rechtebasierendes Freigabesystem (auch mit mehreren Unterschriften möglich)
- ✓ Mobiles Arbeiten
- ✓ OCR-Erfassung
- ✓ Einfaches intuitives Kontierungstool
- ✓ Lernassistent für automatisierte Kontierung
- ✓ Belegbild am Buchungssatz – (Eingangsrechnungen, Kassenbelege und Ausgangsrechnungen)



Ihr Digitalisierungspartner:

LUSIMA

LUSIMA GmbH
Tim Kohler
Buchenweg 8
64395 Brensbach

Telefon: 06154 60894-0
E-Mail: info@lusima.de
www.lusima.de